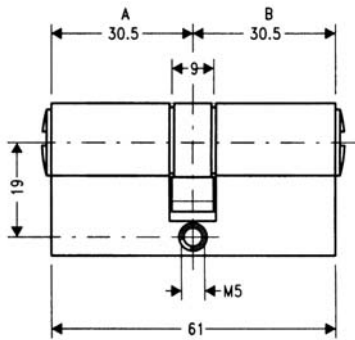
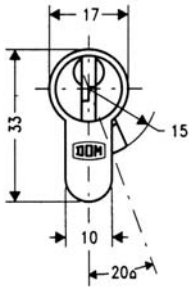


Profielcilinders (SKG**)

Dom



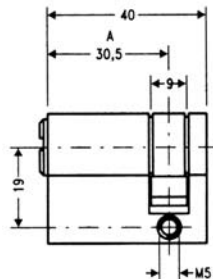
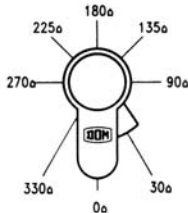
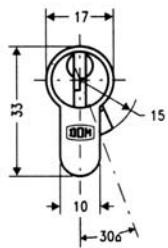
333RN

Kenmerken

- ☞ Dubbele cilinder
- ☞ 5 stiften per zijde
- ☞ Enkelsluitend
- ☞ Messing mat vernikkeld
- ☞ A=30mm B=30mm

Optie

- ☞ Verlenging per 5mm olopend per zijde
- ☞ Gelijksluitend
- ☞ SKG** (RN-2)
- ☞ SKG** en certificaat (R-plus-2)
- ☞ Sluitsysteem (RS-5, IX5HT, IX6KG, IX10KG, Diamant)
- ☞ Messing gepolijst



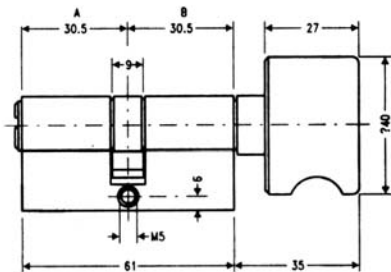
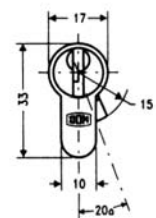
333HRN

Kenmerken

- ☞ Enkele cilinder
- ☞ 5 stiften per zijde
- ☞ Enkelsluitend
- ☞ Messing mat vernikkeld
- ☞ Meenemer in 8 standen verstelbaar
- ☞ A=30mm

Optie

- ☞ Verlenging per 5mm olopend
- ☞ Gelijksluitend
- ☞ SKG** (RN-2)
- ☞ SKG** en certificaat (R-plus-2)
- ☞ Sluitsysteem (RS-5, IX5HT, IX6KG, IX10KG, Diamant)
- ☞ Messing gepolijst



333KRN

Kenmerken

- ☞ Knopcilinder
- ☞ 5 stiften per zijde
- ☞ Enkelsluitend
- ☞ Messing mat vernikkeld
- ☞ A=30mm B=30mm

Optie

- ☞ Verlenging per 5mm olopend per zijde
- ☞ Gelijksluitend
- ☞ SKG** (RN-2)
- ☞ SKG** en certificaat (R-plus-2)
- ☞ Sluitsysteem (RS-5, IX5HT, IX6KG, IX10KG, Diamant)
- ☞ Messing gepolijst